

Usados de luxo

PREÇOS ATRAENTES, CUIDADO REDOBRADO

Veículos premium seminovos podem esconder custos altos de manutenção e reparo, tornando o “barato” uma dor de cabeça para os proprietários

A possibilidade de adquirir um carro de luxo usado, como modelos da Mercedes-Benz, BMW ou Land Rover, com pouco mais de R\$ 100 mil, é sedutora para muitos consumidores que buscam status e desempenho a um preço mais acessível. No entanto, é fundamental estar ciente dos custos ocultos que podem transformar essa aquisição em um verdadeiro pesadelo financeiro.

De acordo com Yago Almeida, cofundador da plataforma Olho no Carro, a tentação de comprar um carro de luxo usado é grande, mas poucos consumidores levam em conta os custos ocultos que vêm com essa decisão. “É fundamental consultar o histórico do veículo antes da compra para evitar surpresas desagradáveis. Em suma, adquirir um carro de luxo usado pode parecer uma oportunidade imperdível, mas é essencial estar ciente dos custos ocultos que acompanham esses veículos. Uma análise cuidadosa e planejamento financeiro são fundamentais para evitar que o sonho se transforme em um fardo financeiro. Uma leve batida frontal, com uma Mercedes-Benz usada, pode obrigar o motorista a desembolsar mais de R\$ 40 mil só com o par de faróis”, destaca o executivo.

CUSTOS DE MANUTENÇÃO

De acordo com pesquisa do Consumer Reports (CR), baseada nos gastos com manutenção regular (como trocas de óleo e pneus) e reparos, sem incluir gastos com sinistros, destaca que marcas de luxo alemãs, como Audi, BMW e Mercedes-Benz, apresentam custos de manutenção significativamente mais altos ao longo de uma década. Por exemplo, a Mercedes-Benz lidera essa lista, com proprietários gastando, em média, R\$ 63.835 em manutenção e reparos durante 10 anos. A BMW segue de perto, com custos acumulados de R\$ 57.535 no mesmo período.

PEÇAS DE REPOSIÇÃO

Além dos custos de manutenção, as peças de reposição desses veículos são notoriamente caras. Um farol de um Mercedes-Benz Classe C pode ultrapassar R\$ 20 mil, enquanto um para-choque dianteiro novo pode custar R\$ 12 mil. Itens básicos, como palhetas de limpadores de para-brisa, podem ultrapassar R\$ 1.000, e componentes mais complexos, como bombas de combustível, podem custar mais de R\$ 10 mil. Esses valores são significativamente superiores aos de veículos de marcas mais populares.

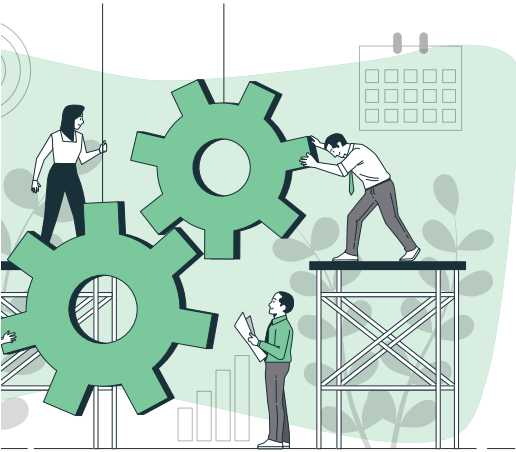
MANUTENÇÃO

Veículos de luxo frequentemente exigem mão de obra especializada para manutenção e reparos, o que aumenta os custos de serviço. Além disso, a utilização de combustível de alta octanagem é recomendada para preservar o desempenho e a longevidade do motor, representando um gasto contínuo maior em comparação com veículos que utilizam gasolina comum.

DEPRECIAÇÃO

Embora o preço de compra de um carro de luxo usado possa ser convidativo, a depreciação contínua e os elevados custos de manutenção podem rapidamente superar qualquer economia inicial. Além disso, a disponibilidade limitada de peças e a necessidade de importação podem aumentar ainda mais os gastos e o tempo de espera por reparos.

DICAS PARA EVITAR SURPRESAS DESAGRADÁVEIS



PESQUISA APROFUNDADA

Antes de realizar a compra de um veículo, é essencial investigar minuciosamente seu histórico. Verifique registros de manutenção para saber se as revisões foram feitas corretamente e nos prazos recomendados. Consulte também se há registros de sinistros, leilões ou pendências financeiras. Essas informações ajudam a evitar surpresas desagradáveis e garantem uma compra mais segura e consciente.

ORÇAMENTO DE MANUTENÇÃO

Antes de fechar negócio, avalie cuidadosamente os custos de manutenção do modelo escolhido. Leve em conta o preço das peças de reposição, a frequência das revisões e a disponibilidade de serviços especializados. Alguns veículos exigem manutenção mais cara ou peças importadas, o que pode impactar significativamente seu orçamento mensal. Planejar esses gastos evita imprevistos e garante uma experiência de uso mais tranquila e sustentável.

CONSULTORIA ESPECIALIZADA

Antes de comprar, é altamente recomendável consultar um mecânico especializado na marca ou no modelo do veículo desejado. Esse profissional pode realizar uma avaliação técnica completa, identificando possíveis problemas mecânicos ou eletrônicos que não são visíveis em uma simples vistoria. Além disso, ele pode fornecer uma estimativa realista dos custos de manutenção a médio e longo prazo, ajudando você a tomar uma decisão mais segura e informada.

SEGURO ADEQUADO

Antes de concluir a compra, pesquise o valor do seguro para o modelo desejado. Veículos de luxo, esportivos ou com alto índice de roubo geralmente têm apólices mais caras. Considere também seu perfil como motorista, idade e local de residência, pois esses fatores influenciam diretamente no valor. Consultar diferentes seguradoras e simular orçamentos pode evitar surpresas no futuro e garantir que o seguro esteja dentro do seu planejamento financeiro.

seu bolso